



Всичко се движи в кръг:
машини за сервиз на гуми
от Bosch



BOSCH

Техника за живота

- ▶ TCE 4540 - Топ сервиз за всички леки автомобили и микробуси
- ▶ TCE 4460 / TCE 4465 - Качествен сервиз за нископрофилни гуми, UHP и Runflat
- ▶ TCE 4420 / TCE 4425 - Добре оборудвани за стандартните гуми
- ▶ TCE 4320 / TCE 4325 - Бърз сервиз с ръчно заключване
- ▶ TCE 4220 / TCE 4225 - Старт в сервиза на гуми
- ▶ WBE 4510 / WBE 4515 - Баланс с лазерна диагностика на колелото
- ▶ WBE 4420 / WBE 4425 - Мултиталант с голям комфорт
- ▶ WBE 4220 / WBE 4225 - Дигитална балансмашина за по-големи колела
- ▶ WBE 4100 / WBE 4110 / - За начинаещите в баланса на гуми
- ▶ WBE 4140



Монтажни и балансмашини: рентабилен сервиз с върховата техника от Bosch



Всички специалисти по гумите знаят, че с колелата трябва да се действа бързо и само ефективността и прецизната работа осигуряват доволни клиенти и сигурна печалба.

Сервизът на всички типове гуми и джанти за леки автомобили, бусове и мотоциклети е печеливша дейност за сервиза. Тук изборът на подходяща техника е решаващ.

Новото поколение монтажни и балансмашини от Bosch се характеризира с разностранност, бързо обслужване, щадене на джантата и сигурност в сервиза.

Оптимална техника за рентабилен сервиз на гуми

Колелата и гумите са важен генератор на оборот в сервиза. Зимните гуми, смяната на гуми, нископрофилните гуми и алуминиевите джанти осигуряват добра печалба. Сервизът им обаче е изправен пред сериозни предизвикателства.

Решението за сервиза: бърза и ефективна работа и изпълнение на всички желания на клиентите. И за двете е необходимо нужното техническо оборудване. При новите автомобили и при преоборудването на джантите и гумите често се избират такива типове, които трудно могат да се обработят без модерните машини за сервизиране на гуми.

Лесно обслужване вместо „трудни гуми“

Бош предлага на сервиза богат асортимент от супермодерни монтажни и балансмашини. В зависимост от индивидуалното си позициониране в бизнеса всеки сервиз ще намери оптималната техника за повече ефективност, комбинирана с лесно и комфортно обслужване.

Ново! TCE 4540: топ сервиз за всички леки автомобили и транспортери



TCE 4540



TCE 4540
с новия осовоцентриращ фланец

TCE 4540: хидравлична демонтажна машина от най-ново поколение

Върховата техника за бърз и комфортен монтаж и демонтаж на всякакви гуми за леки и лекотоварни автомобили: стандартни, PAX, Runflat и UHP до 30" диаметър и 22" ширина на джантата.

TCE 4540 комбинира висока скорост на работа, оптимална защита на джантата, прецизно управление:

- ▶ Мощен хидравличен възел за лесен монтаж и на най-трудните колела
- ▶ Лесно и прецизно управление
- ▶ Две скорости на работа при трифазни машини
- ▶ Ход надясно и наляво
- ▶ Бързо и лесно позициониране на демонтажната глава
- ▶ Пневматичен асансьор за колела до 80 кг
- ▶ Помощно рамо с подвижен притискач на борта
- ▶ Бързо помпане на гумата с педал
- ▶ Странична поставка за инструменти и аксесоари

Предимства:

- ▶ Новият пневматичен осовоцентриращ фланец улеснява и ускорява затягането
- ▶ Монтажният инструмент с нов дизайн замества демонтажната щанга и при UHP-гумите
- ▶ Въртящ се и наклонящ се команден пулт за ергономична работа
- ▶ Безпроблемно и щадящо отлепване на борта на гумата чрез отлепващи ролки

Технически данни	TCE 4540
Диаметър на джантата	10" – 30"
Ширина на джантата	3" – 22"
Максимален диаметър на колелото	1,250 mm
Пневматично налягане	8 – 12 бара
Мощност на мотора	1.25 kW
Тегло	500 kg
Д x Ш x В в mm (max.)	1,880 x 1,700 x 1,850

TCE 4460 и TCE 4465: качествен сервис за нископрофилни гуми, UHP и Runflat



TCE 4460 и TCE 100 за смяна на гуми без демонтажна щанга

TCE 4460 и TCE 4465: Автоматични машини за сервис на нископрофилни гуми с устройство за монтаж и демонтаж TCE 100 вместо щанга

Демонтажните машини TCE 4460 и TCE 4465 са предназначени за високо натоварване и монтаж на нископрофилни гуми и широки джанти до 1.200 mm диаметър. С опционалното устройство TCE 100 монтажът е възможен и без демонтажна щанга.

- ▶ Освобождаване на демонтажната глава чрез бутон
- ▶ Бърз сервис на гуми с две скорости на въртене и иновативно управление с педал
- ▶ Подвижни лети затягащи челюсти
- ▶ Защита на джантите чрез алуминиеви челюсти и пластмасови вложки
- ▶ Движение наляво и надясно
- ▶ Две скорости на работа

Предимства:

- ▶ Падаща и пневматично повдигаща се монтажна колона и малка височина на работа
- ▶ Подвижно отлепващо устройство
- ▶ Косо разположената демонтажна глава улеснява монтажа на долния борт
- ▶ Челюстите от специална стомана предлагат по-добро захващане и по-дълъг експлоатационен период



TCE 4460

Други интересни специални аксесоари и важни версии:

- ▶ Синхронно движещият се притискач на борта и помощното рамо (TCE 320) водят борта на гумата сигурно в леглото на джантата
- ▶ Монтаж без щанга с новоразработената автоматична демонтажна глава (TCE 100)
- ▶ Допълнителни челюсти за мотоциклети и скутери
- ▶ Взривно помпане на гумите през челюстите (TCE 4465)
- ▶ TCE 4460 S12 и TCE 4465 S12 с демонтажна глава TCE 100
- ▶ TCE 4460 S40: Хомологирана от Wdk (Съюза на немската каучукова индустрия) за монтаж на Runflat гуми

Технически данни	TCE 4460 / TCE 4465
Диаметър на джантата	12" – 33"
Ширина на джантата	3" – 15" (от TCE 100 до 13")
Максимален диаметър на колелото	1,200 mm
Пневматично налягане	8 – 12 бара
Мощност на мотора	1.25 kW
Тегло	267 kg / 278 kg
Δ x Ш x В в mm (max.)	1,250 x 1,950 x 2,000

TCE 4420 и TCE 4425:

Добре оборудвани за стандартните гуми



TCE 4420



TCE 4425

TCE 4420 и TCE 4425: Ефективен сервис с възможност за дооборудване

За бърз монтаж и демонтаж на стандартни и широки гуми. Широк набор от допълнителни аксесоари за нископрофилни гуми.

- ▶ Автоматичното освобождаване щади джантата
- ▶ Движение наляво и надясно
- ▶ Две скорости на работа при трифазните машини

Предимства:

- ▶ Пневматична падаща монтажна колона
- ▶ Косо разположената демонтажна глава улеснява монтажа на долния борт
- ▶ Челюстите от специална стомана предлагат по-добро захващане и по-дълъг експлоатационен период



TCE 300

Други интересни специални аксесоари и важни версии:

- ▶ Чрез дооборудване с помощната колона (TCE 300) и с помощно рамо и гумите с твърдо борт могат да се монтират бързо и щадящо.
- ▶ Взривно помпане на гумите през челюстите (TCE 4425)
- ▶ TCE 4420 S40: Хомологирана от Wdk (Съюза на немската каучукова индустрия) – съдържа препоръчаните от Wdk специални аксесоари за правилен монтаж и демонтаж на Runflat гуми

Технически данни	TCE 4420 / TCE 4425
Диаметър на джантата	10" – 23"
Ширина на джантата	3" – 11"
Максимален диаметър на колелото	1,000 mm
Пневматично налягане	8 – 12 bar
Мощност на мотора	1.25 kW
Тегло	229 kg / 242 kg
Д x Ш x В в mm (max.)	1,000 x 1,830 x 1,720

Ново! TCE 4320 и TCE 4325:

Бърз сервис с ръчно заключване



TCE 4320



TCE 4325

TCE 4320 и TCE 4325:

За професионален старт в сервиса на гуми

Старт в технологията на демонтажните машини с падаща монтажна колона.

- ▶ Падаща монтажна колона и ръчно фиксиране на демонтажната глава.
- ▶ Движение наляво и надясно
- ▶ Голям набор от допълнителни аксесоари за дооборудване

Предимства:

- ▶ Отделният фиксиращ лост застопорява и демонтажната колона и демонтажното рамо
- ▶ Автоматичното освобождаване на джантата при застопоряване предпазва джантите
- ▶ Челюстите от специална стомана предлагат по-добро захващане и по-дълъг експлоатационен период

Други интересни специални аксесоари и важни версии:

- ▶ Чрез дооборудване с помощната колона (TCE 300) и с помощно рамо и гумите с твърд борт могат да се монтират бързо и щадящо.
- ▶ Взривно помпане на гумите през челюстите (TCE 4425)

Технически данни	TCE 4320 / TCE 4325
Диаметър на джантата	10" – 23"
Ширина на джантата	3" – 11"
Максимален диаметър на колелото	1,000 mm
Пневматично налягане	8 – 12 bar
Мощност на мотора	1.25 kW
Тегло	198 kg / 210 kg
Д x Ш x В в mm (max.)	950 x 1,830 x 760

TCE 4220 и TCE 4225:

Старт в сервиза на гуми



TCE 4220



TCE 4225

TCE 4220 и TCE 4225:

Стартово решение с въртящо се рамо

Демонтажна машина с ръчно въртящо се монтажно рамо, предназначена за малки сервизи.

- ▶ Предпазване на джантите чрез механично освобождаване
- ▶ Удобна работна позиция поради странично разположеното отлепващо устройство
- ▶ Фиксирано центриране на джантата без предварителна настройка
- ▶ Движение наляво и надясно
- ▶ Устройство за взривно помпане като опция

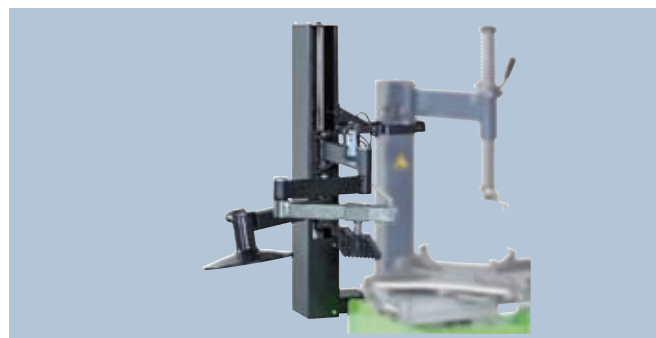
Предимства:

- ▶ Въртящо се монтажно рамо
- ▶ Лесно обслужване и ефикасна техника
- ▶ Ляв и десен педал за въртящото движение на монтажния плот за оптимално позициониране на оператора

Други интересни специални аксесоари и важни версии:

- ▶ Чрез дооборудване с помощната колона (TCE 200) и с помощно рамо и гумите с твърд борт могат да се монтират бързо и щадящо.
- ▶ Голям набор от специални аксесоари за мотоциклети и скутери
- ▶ Взривно помпане на гумите през челюстите (TCE 4225)

Технически данни	TCE 4220 / TCE 4225
Диаметър на джантата	10" – 23"
Ширина на джантата	3" – 10"
Максимален диаметър на колелото	1,000 mm
Пневматично налягане	8 – 12 бара
Мощност на мотора	0.55 kW
Тегло	202 kg / 213 kg
Д x Ш x В в mm (max.)	1,000 x 1,740 x 1,150 / 1,300



TCE 200

TCE Гумомонтажни машини: Каталожни номера и специални аксесоари

Наименование	Захранване	Кат. номер
TCE 4220	3 x 400 V, 50 Hz	1 694 100 077
	3 x 230 V, 50 Hz	1 694 100 099
	1 x 230 V, 50 Hz	1 694 100 100
TCE 4225	3 x 400 V, 50 Hz	1 694 100 078
	3 x 230 V, 50 Hz	1 694 100 102
	1 x 230 V, 50 Hz	1 694 100 103
TCE 4320	3 x 400 V, 50 Hz	1 694 100 136
	3 x 230 V, 50 Hz	1 694 100 137
	1 x 230 V, 50 Hz	1 694 100 138
TCE 4325	3 x 400 V, 50 Hz	1 694 100 140
	3 x 230 V, 50 Hz	1 694 100 141
	1 x 230 V, 50 Hz	1 694 100 142
TCE 4420	3 x 400 V, 50/60 Hz	1 694 100 080
	3 x 230 V, 50/60 Hz	1 694 100 105
	1 x 230 V, 50 Hz	1 694 100 106
TCE 4420 S40	3 x 400 V, 50/60 Hz	1 694 100 164
	1 x 230 V, 50 Hz	1 694 100 165
TCE 4425	3 x 400 V, 50/60 Hz	1 694 100 081
	3 x 230 V, 50/60 Hz	1 694 100 108
	1 x 230 V, 50 Hz	1 694 100 109

Наименование	Захранване	Кат. номер
TCE 4460	3 x 400 V, 50/60 Hz	1 694 100 115
	3 x 230 V, 50/60 Hz	1 694 100 116
	1 x 230 V, 50 Hz	1 694 100 117
TCE 4460 S12	3 x 400 V, 50/60 Hz	1 694 100 159
	3 x 230 V, 50/60 Hz	1 694 100 191
	1 x 230 V, 50 Hz	1 694 100 197
TCE 4460 S40	3 x 400 V, 50/60 Hz	1 694 100 171
	1 x 230 V, 50 Hz	1 694 100 172
TCE 4465	3 x 400 V, 50/60 Hz	1 694 100 082
	3 x 230 V, 50/60 Hz	1 694 100 111
	1 x 230 V, 50 Hz	1 694 100 112
	1 x 230 V, 60 Hz	1 694 100 113
TCE 4465 S12	3 x 400 V, 50/60 Hz	1 694 100 114
	3 x 230 V, 50/60 Hz	1 694 100 158
	3 x 230 V, 50/60 Hz	1 694 100 190
TCE 4465 S12	3 x 400 V, 50/60 Hz	1 694 100 198
	1 x 230 V, 50 Hz	1 694 100 198
	1 x 230 V, 50 Hz	1 694 100 193
TCE 4540	3 x 400 V, 50/60 Hz	1 694 100 183
	3 x 230 V, 50/60 Hz	1 694 100 183
	3 x 230 V, 50/60 Hz	1 694 100 192



Устройство за взривно помпване на гуми (не е подходящо за TCE 4225, TCE 4325, TCE 4425 и TCE 446x)
Кат. №: 1 695 103 858



Устройство за взривно помпване на гуми (за TCE 4460)
Кат. №: 1 695 106 188



Комплект допълнителни челюсти за мотоциклетни джанти за TCE 422x, TCE 432x и TCE 442x (4 бр.)
Кат. №: 1 695 105 438



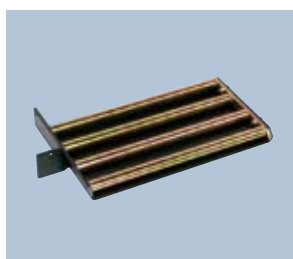
Комплект допълнителни челюсти за скутери за TCE 422x, TCE 432x и TCE 442x (4 бр.)
Кат. №: 1 695 105 440



Комплект допълнителни челюсти за мотоциклети за TCE 446x (4 бр.)
Кат. №: 1 695 105 439



Комплект допълнителни челюсти за скутери за TCE 446x (4 бр.)
Кат. №: 1 695 105 441



Ролково легло
Кат. №: 1 695 900 005



Стелаж за инструменти (не се ползва с асансьор за гуми)
Кат. №: 1 695 900 003

TCE Гумомонтажни машини: Специални аксесоари



Пластина за притискане на борда (платка)

Кат. №: 1 695 103 261



Пластина за притискане на борда (висока)

Кат. №: 1 695 103 216



Адаптор за отлепване мотоциклетни гуми за TCE 422x, TCE 432x и TCE 422x

Кат. №: 1 695 103 252



Адаптор за отлепване мотоциклетни гуми за TCE 446x

Кат. №: 1 695 105 442



Специална демонтажна глава „Пластмаса“ за мотоциклетни гуми

Кат. №: 1 695 103 210



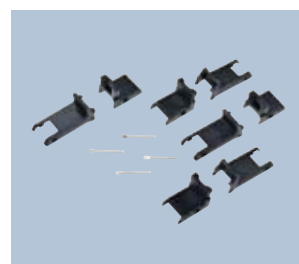
Пластмасов предпазител за отлепващия инструмент (в обхвата на доставка на TCE 446x)

Кат. №: 1 695 102 090



Пластмасови вложки за затягащите челюсти на TCE 422x, TCE 432x и TCE 442x (4 бр.)

Кат. №: 1 695 105 083



Пластмасови вложки за затягащите челюсти на TCE 446x

Кат. №: 1 695 105 251



Пластмасова вложка за демонтажна глава

Кат. №: 1 695 101 608



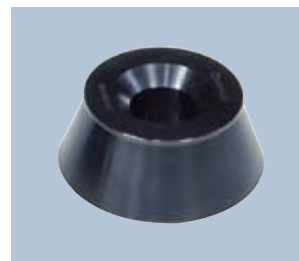
Пластмасов предпазител за джантата

Кат. №: 1 695 105 191



Затягащ комплект за лекотоварни МПС

Кат. №: 1 695 104 054



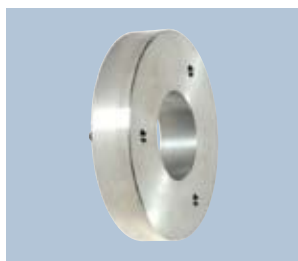
Центриращ конус (88 – 132 мм)

Кат. №: 1 695 653 449



Универсален фланец (за TCE 4540)

Кат. №: 1 695 105 904



Алуминиев адапторен пръстен за повдигане на фланца (за TCE 4540)

Кат. №: 1 695 105 855



Комплект пластмасови вложки за демонтажна глава (за TCE 4540)

Кат. №: 1 695 105 905



Пистолет за помпане на гуми Michelin

Кат. №: 1695 042 877

TCE Гумомонтажни машини: Специални аксесоари



Универсален фланец 5 дупки за джанти с централен отвор (за TCE 4540)

Кат. №: 1 695 105 906



Универсален фланец 6 дупки за джанти с централен отвор (за TCE 4540)

Кат. №: 1 695 105 907



Универсален фланец 8 дупки за джанти с централен отвор (за TCE 4540)

Кат. №: 1 695 105 908



Асансьор за колелото (не се ползва със стелаж за инструменти)

Кат. №: 1 695 900 025



TCE 100 – автоматична демонтажна глава за надграждане на TCE 445x и TCE 446x

Кат. №: 1 695 105 609



Пластмасови предпазители за TCE 100

Кат. №: 1 695 105 608



TCE 200 – колона за надграждане с помощно рамо за TCE 422x

Кат. №: 1 695 900 002



TCE 300 – колона за надграждане с плъзгащо рамо и монтажна ролка за TCE 432x, TCE 4410, TCE 442x и TCE 445x

Кат. №: 1 695 900 001



TCE 320 – колона за надграждане с плъзгащо и помощно рамо за TCE 446x

Кат. №: 1 695 900 032



RFT помощно рамо за TCE 300

Кат. №: 1 695 102 985



Монтажен комплект за PAX гуми за TCE 300

Кат. №: 1 695 102 666



Затягащ конус за TCE 3xx

Кат. №: 1 695 103 905



Wdk демонтажна щанга

Кат. №: 1 695 105 190

WBE 4510 и WBE 4515: Баланс с лазерна диагностика на колелото



WBE 4510



WBE 4515

WBE 4510 и WBE 4515 – Върхови модели от най-ново поколение – бързи, прецизни, удобни

Наред с обичайните резултати от измерването апаратите от WBE 45-а серия предлагат възможността за задълбочена диагностика на гумата, за да се открият причините за дефекти на гумата и джантата.

- ▶ Безпроблемно повдигане и позициониране на колелото чрез интегриран асансьор
- ▶ Лесно обслужване и ефективна техника
- ▶ Различни възможности за статично и динамично балансиране
- ▶ Оптимизация на дебаланса на джантата и гумата
- ▶ Скрито поставяне на тежестите зад спиците
- ▶ Пестящо време автоматично позициониране на гумата
- ▶ Софтуер за обслужване от няколко оператора
- ▶ Електронно рамо за бързо измерване на диаметъра на джантата и разстоянието
- ▶ Автоматично отваряне и затваряне на предпазния капак
- ▶ Безшумен мотор
- ▶ Пневматично затягане на колелото при версия WBE 4515
- ▶ Ясен TFT монитор

Предимства:

- ▶ Балансиране на колела на леки и лекотоварни МПС. С опция за мотоциклетни колела
- ▶ Измерване с лазерна система: ширина на джантата, радиално биене и коничност
- ▶ Предложение за оптимална монтажна позиция на колелото на автомобила
- ▶ Разпечатка на резултатите (принтерът е опция)

Технически данни	WBE 4510 / WBE 4515
Диаметър на джантата	10" – 26"
Ширина на джантата	1" – 20"
Максимален диаметър на колелото	1,050 mm
Максимално тегло на колелото	70 kg
Обороти на балансиране	190 об/мин
Пневматично налягане	8 – 12 бара
Тегло	355 kg
Д x Ш x В в mm (max.)	2,030 x 1,980 x 976

WBE 4420 / 4425 и WBE 4220 / 4225:

Мултиталант с голям комфорт



WBE 4420 с монитор



WBE 4220 с дисплей

WBE 4420 и 4425: удобен модел с монитор за продуктивна работа

WBE 4220 и 4225: с брилянтен дигитален дисплей

WBE от 44-а серия са балансмашини с TFT монитор, разработени за балансиране колела на леки и лекотоварни автомобили и мотоциклети. Строен дизайн, пестящ място.

- ▶ Различни програми за статичен и динамичен баланс
- ▶ Програмируеми функционални бутони, чрез които се извикват различни менюта от софтуера
- ▶ Оптимизация на дебаланса на джантата и гумата
- ▶ Софтуер за обслужване от няколко оператора
- ▶ Пестящ място разделен предпазен капак
- ▶ Педал за фиксиране на колелото при поставяне на тежестите
- ▶ Пневматично затягане на колелото при версии WBE 4425 и WBE 4225
- ▶ Ясен TFT монитор
- ▶ WBE 4220 и WBE 4225 с ясен дигитален дисплей, дори и при слаба светлина
- ▶ Опционален светлинен и лазерен пръстен за вътрешно осветяване на джантата и помощ при позициониране при поставяне на тежестите (включен в обхвата на доставка на версиите S10)
- ▶ WBE 4420 и WBE 4425 имат програмируеми функционални бутони, с които се извикват менюта от софтуера

Предимства:

- ▶ Поставки за тежести на две нива
- ▶ Електронни рамена за измерване на всички необходими параметри
- ▶ Стоп-функции на електронното рамо за поставяне на лепящите тежести
- ▶ Спирачка на колелото и помощ при позициониране

Технически данни	WBE 4420 / WBE 4425
Диаметър на джантата	12" – 30"
Ширина на джантата	1" – 21"
Максимален диаметър на колелото	1,200 mm
Максимално тегло на колелото	80 kg
Обороти на балансиране (60 Hz / 50 Hz)	250 / 210 об/мин
Тегло	186 kg / 199 kg
Д x Ш x В в mm (max.)	1,194 x 1,686 x 1,600

Технически данни	WBE 4220 / WBE 4225
Диаметър на джантата	12" – 30"
Ширина на джантата	1" – 21"
Максимален диаметър на колелото	1,200 mm
Максимално тегло на колелото	80 kg
Обороти на балансиране (60 Hz / 50 Hz)	250 / 210 об/мин
Тегло	163 kg / 175 kg
Д x Ш x В в mm (max.)	1,194 x 1,686 x 1,600

WBE 4100, WBE 4110 и **Ново!** WBE 4140: За начинаещите в баланса на гуми



WBE 4140



WBE 4110

WBE 4100, WBE 4110 и WBE 4140: компактна техника и висока надеждност

Ново: WBE 4140 с брилянтен монитор

Икономично стартово решение за ефективен сервиз на гуми за леки и лекотоварни автомобили и мотоциклети.

- ▶ Различни програми за статичен и динамичен баланс
- ▶ Интегрирана оптимизираща програма за дебаланса
- ▶ Скрито поставяне на тежестите зад спиците
- ▶ Софтуер за обслужване от няколко оператора
- ▶ Педал за фиксиране на колелото при поставяне на тежестите
- ▶ WBE 4140 с монитор, WBE 4110 и WBE 4140 с двоен дисплей
- ▶ Двоен предпазен капак

Предимства:

- ▶ Рамо за диаметъра и разстоянието до джантата (в обхвата на доставка на WBE 4140 и WBE 4110)
- ▶ Рамо за измерване ширината на джантата (опция на WBE 4140)

Технически данни	WBE 4100 / WBE 4110
Диаметър на джантата	8" – 24"
Ширина на джантата	2" – 19"
Максимален диаметър на колелото	820 mm
Максимално тегло на колелото	60 kg
Обороти на балансиране (60 Hz / 50 Hz)	167 об/мин
Тегло	97 kg / 87 kg
Д x Ш x В в mm (max.)	1,050 x 1,300 x 900

Технически данни	WBE 4140
Диаметър на джантата	8" – 26"
Ширина на джантата	2" – 19"
Максимален диаметър на колелото	820 mm
Максимално тегло на колелото	65 kg
Обороти на балансиране (60 Hz / 50 Hz)	245 / 207 об/мин
Тегло	85 kg
Д x Ш x В в mm (max.)	1,135 x 1,360 x 1,000

WBE Балансмадини:

Каталожни номера и специални аксесоари

Наименование	Захранване	Кат. номер	Нов кат. номер
WBE 4100	1 x 230 V, 50 Hz	1 694 100 093	1 694 100 222
	1 x 110 V, 50 Hz	1 694 100 095	1 694 100 219
WBE 4110	1 x 230 V, 50 Hz	1 694 100 034	
	1 x 110 V, 50 Hz	1 694 100 036	
WBE 4140	1 x 230 V, 50-60 Hz	1 694 100 186	
	1 x 110 V, 50-60 Hz	1 694 100 187	
WBE 4220	1 x 230 V, 50/60 Hz	1 694 100 083	
	1 x 110 V, 50/60 Hz	1 694 100 120	
WBE 4225	1 x 230 V, 50/60 Hz	1 694 100 084	
	1 x 110 V, 50/60 Hz	1 694 100 121	
WBE 4420	1 x 230 V, 50/60 Hz	1 694 100 085	
	1 x 110 V, 50/60 Hz	1 694 100 122	

Наименование	Захранване	Кат. номер	Нов кат. номер
WBE 4420 S10	1 x 230 V, 50/60 Hz	1 694 100 128	
	1 x 110 V, 50/60 Hz	1 694 100 129	
WBE 4425	1 x 230 V, 50/60 Hz	1 694 100 086	
	1 x 110 V, 50/60 Hz	1 694 100 123	
WBE 4425 S10	1 x 230 V, 50/60 Hz	1 694 100 130	
	1 x 110 V, 50/60 Hz	1 694 100 131	
WBE 4510	1 x 230 V, 50/60 Hz	1 694 100 088	
	1 x 110 V, 50/60 Hz	1 694 100 126	
WBE 4515	1 x 230 V, 50/60 Hz	1 694 100 089	
	1 x 110 V, 50/60 Hz	1 694 100 127	



Подемник за колелото

Кат. №: 1 695 900 004



Позиционен лазер и светлинен пръстен за WBE 42xx и WBE 44xx

Кат. №: 1 695 654 994



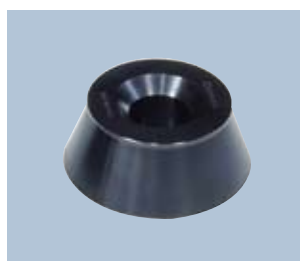
Електронно рамо за автоматично измерване на ширината (само WBE 4140)

Кат. №: 1 695 655 885



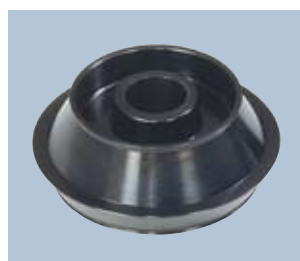
Комплект конуси за универсален фланец

Кат. №: 1 695 612 100



Центриращ конус (88 - 132 мм)

Кат. №: 1 695 653 449



Центриращ конус (120 - 174 мм)

Кат. №: 1 695 606 300



Дистанционен пръстен за джанти с дълбок улей

Кат. №: 1 695 606 200



Трираменен фланец за лекотоварни автомобили

Кат. №: 1 695 653 420



Универсален фланец за леки МПС с центриращи пръстени

Кат. №: 1 695 654 043



Калибрираща тежест

Кат. №: 1 695 654 376



Голяма затягаща капачка

Кат. №: 1 695 653 888



Гумен пръстен

Кат. №: 1 695 624 800

WBE Балансмашини: Специални аксесоари



Центриращ комплект за GM/Opel

Кат. №: 1 695 655 323



Експертен центриращ комплект за GM/Opel

Кат. №: 1 695 655 324



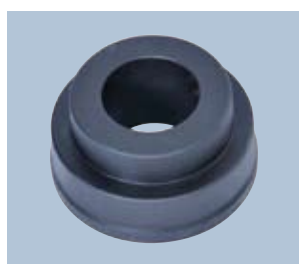
Центриращ комплект за BMW

Кат. №: 1 695 655 325



Центриращ комплект за Даймлер/Смарт

Кат. №: 1 695 655 326



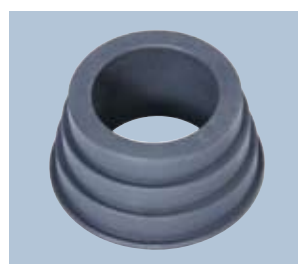
Центриращ комплект за Мерцедес (66,7 /84 - 85 mm)

Кат. №: 1 695 654 919



Центриращ конус (58 - 65 мм) (Напр. за Пежо)

Кат. №: 1 695 655 780



Центриращ конус (55 -60 - 65 мм) (Напр. за Рено/Пежо/Ситроен)

Кат. №: 1 695 655 781



Центриращи конуси - 4 бр. (42 -111,5 мм)

Кат. №: 1 695 655 293



Центрираща система ДуоЕксперт (2 втулки в куфар 54 - 75 мм)

Кат. №: 1 695 625 000



Комплект затягащи пластини (за джанти с 4,5 и 6 отвора)

Кат. №: 1 695 655 294



Затягащи пластини (за джанти с 4 отвора)

Кат. №: 1 695 655 295



Затягащи пластини (за джанти с 5 отвора)

Кат. №: 1 695 655 296



Затягащи пластини (за джанти с 6 отвора)

Кат. №: 1 695 655 297



Табло за бързи пластини

Кат. №: 1 695 655 298



Комплект фиксиращи пластини

Кат. №: 1 695 655 299



Фиксираща пластина № 1 (без центриращ щифт и глава на щифта)

Кат. №: 1 695 655 300

WBE балансмашини: Специални аксесоари



Фиксираща пластина № 2
Кат. №: 1 695 655 301



Фиксираща пластина № 3
Кат. №: 1 695 655 302



Фиксираща пластина № 4
Кат. №: 1 695 655 303



Центриращ щифт за фиксираща пластина без глава на щифта

Кат. №: 1 695 655 304



Табло за фиксиращи пластини

Кат. №: 1 695 655 305



Глава на щифт Ø 24,5 мм / дължина 28 мм / Дължина на щифта 80 мм
Кат. №: 1 695 655 306



Глава на щифт Ø 24,5 мм / дължина 38 мм / Дължина на щифта 90 мм
Кат. №: 1 695 655 307



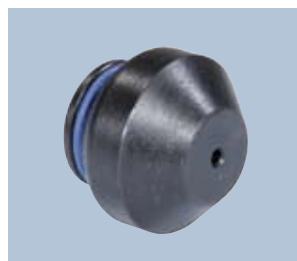
Глава на щифт Ø 24,5 мм / дължина 48 мм / Дължина на щифта 100 мм
Кат. №: 1 695 655 308



Глава на щифт Ø 24,5 мм / дължина 38 мм / Дължина на щифта 90 мм
Кат. №: 1 695 655 309



Глава на щифт Ø 24,5 мм / дължина 48 мм / Дължина на щифта 100 мм
Кат. №: 1 695 655 310



Глава на щифт Range/Landrover Ø 34 мм / дължина 28 мм / Дължина на щифта 100 мм
Кат. №: 1 695 655 311



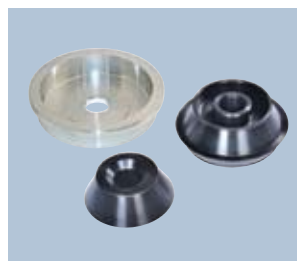
Глава на щифт Ø 22,5 мм / дължина 48 мм / Дължина на щифта 100 мм
Кат. №: 1 695 655 312



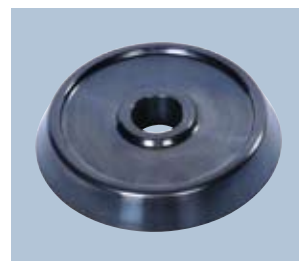
Глава на щифт Ø 22,5 мм / дължина 58 мм /
Кат. №: 1 695 655 313



Глава на щифт Ø 19 мм / дължина 55,6 мм /
Кат. №: 1 695 655 314



Комплект центриращи конуси за леки транспортери (Ø 88 - 174 мм)
Кат. №: 1 695 654 849

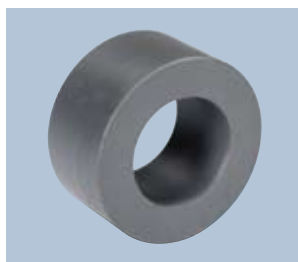


Центриращ конус (168,5 - 194,5 мм)
Кат. №: 1 695 655 757

WBE балансмашини: Специални аксесоари



Дистанционен пръстен с магнити (40 мм)
Кат. №: 1 695 655 316



Дистанционна втулка за Off-road (40 мм)

Кат. №: 1 695 654 895



Мотоциклетен фланец (стандарт)

Кат. №: 1 695 654 039



Затягащ комплект с вал за мотоциклетни колаела (Ø22,5 мм)

Кат. №: 1 695 654 060



Центрираща втулка за BMW C-R-K с 14 мм вал
Кат. №: 1 695 654 518



Бързозатягащ инструмент за 14 мм вал

Кат. №: 1 695 654 117



Бързозатягащ инструмент за 19 мм вал

Кат. №: 1 695 655 321



Центриращ комплект за Дукати, Триумф (19 мм ос)
Кат. №: 1 695 653 538



Принтер комплект със стойка за WBE 451x

Кат. №: 1 695 654 956



Вал (Ø10 мм) с гайка и 2 дистанц. втулки за малки мотоциклетни колаела. Дължина 177 мм

Кат. №: 1 695 653 430



Вал (Ø14 мм) с гайка и 2 дистанц. втулки за малки мотоциклетни колаела. Дължина 233 мм

Кат. №: 1695 604 700



Комплект от 4 адаптора за фланец, професионален комплект от 5 типа центриращи щифтове, две табла и дистанционна втулка за Off-Road

Кат. №: 1 695 635 100



Off-Road комплект за затягане

Кат. №: 1 695 655 327

Нашите **знания** са гаранция за Вашия **успех** Диагностиката на Бош

Диагностиката – ключът към автосервиза на бъдещето
Автомобилните системи стават все по-сложни, а изискванията към квалифицирана диагностика в автосервизите – все по-високи. За професионалното сервизно обслужване на модерните автомобили Бош предлага всичко от една ръка: диагностична техника, софтуер, техническо обучение и „гореща линия“, допълнени с авточасти с качеството на първоначалното вграждане.



ESI [tronic] – софтуер за диагностика и сервизно обслужване

- ▶ Лесно обслужване
- ▶ Бърз достъп
- ▶ Модулна структура
- ▶ Широко пазарно покритие
- ▶ Редовна актуализация
- ▶ Унифицирана систематика за всички марки автомобили

Диагностична техника – подходяща за всеки тип автосервиз

- ▶ Оптимална комбинация от хардуер и софтуер за бързо откриване на дефекти, квалифициран ремонт и икономия на време
- ▶ Компютърно базирана диагностична техника от най-ново поколение с възможност за модулно надграждане

Обучение на сервизен персонал – знанието е решаващо за успеха

- ▶ Комплексни програми за обучение на персонала в автосервизите
- ▶ Обучение, ориентирано към практиката
- ▶ Висококвалифицирани преподаватели с богат практически опит

„Гореща линия“ за техническа консултация – поддръжка директно от конструктора на системите

- ▶ Помощ в трудни ситуации, изискващи специализирани знания и опит
- ▶ Компетентност, надхвърляща рамките на отделния производител или марка

Бош – партньор за бъдещето на Вашия сервиз

Вече 125 години Бош намира средства и начини да поддържа автомобилите в движение, за да могат хората да се придвижват сигурно и безпроблемно от точка А до точка Б.

Бош Автомобилно оборудване предлага на търговците и сервизите уникална комбинация от:

- ▶ ефикасна диагноза
- ▶ иновативно автосервизно оборудване
- ▶ бърза и сигурна доставка
- ▶ най-голямата гама от резервни части в света

Когато всичко това се съчетае, не само частите са на място, но и времето, организацията и резултатите.

Съвет към сервизите:

При професионалното сервизиране на гумите на товарни автомобили, помислете и за проверка на спирачките. Бош предлага богата гама от спирачни системи.

Тук ще получите сервизно оборудване с оригиналното качество на Бош:

Роберт Бош ЕООД

Автомобилно оборудване
1407 София
Бул. Черни връх 51-Б,
FPI Бизнес център
Тел. 02/960 10 77

www.bosch.bg



Спирачни компоненти от Бош за транспортери и лекотоварни автомобили

От 100 до 0 за няколко секунди. Няма алтернатива за безопасността и качеството. Спирачните системи от Бош безкомпромисно удовлетворяват всички изисквания.

Арт. номер 1987PR5040



BOSCH

Техника за живота